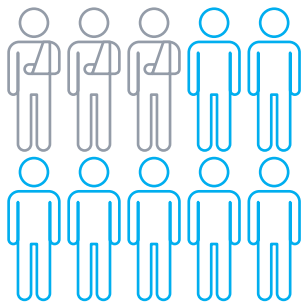


Waarom regie op ziekteverzuim verstandig is?

De 3 belangrijkste redenen

1. Ziekteverzuim komt vaker voor dan je denkt



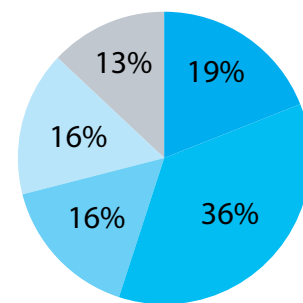
29% van de bedrijven had het afgelopen jaar een langdurig zieke medewerker

2. Kosten van ziekteverzuim zijn hoog



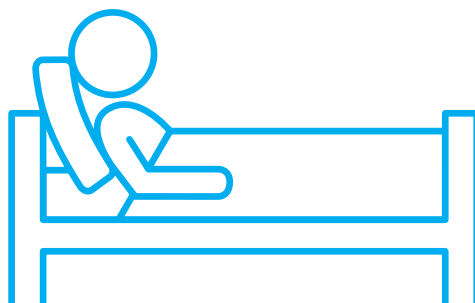
... kost een zieke medewerker gemiddeld per dag

Bedrijven schatten de kosten op gemiddeld **€ 143,-** per dag



■ € 50
■ € 100
■ € 200
■ € 250
■ geen idee

19% schat kosten op slechts **€ 50,-** per dag

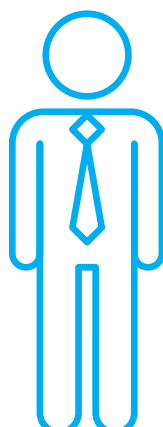
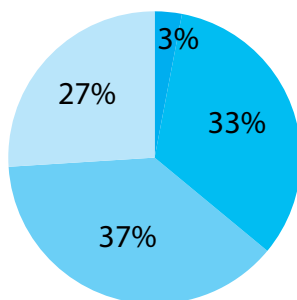


3. Ziekteverzuim leidt soms tot slapeloze nachten



36% van de werkgevers maakt zich zorgen om ziekteverzuim

■ Ik lig er wakker van
■ Ik maak mij enigszins zorgen
■ Neutraal
■ Ik maak mij geen zorgen



Zorgen om ziekteverzuim

Uitgesplitst naar bedrijfsgrootte:

1-10 medewerkers



10-50 medewerkers



50-100 medewerkers



100 of meer medewerkers



■ Ik lig er wakker van
■ Ik maak mij enigszins zorgen